

**energieland**



*Wir drehen das* **2050** e.V.  
*im Kreis Steinfurt!*

# Auf dem Weg zur Klimaneutralität Erfahrungen aus dem Kreis Steinfurt

Effizienzforum | 24. August 2022)

**Silke Wesselmann**

Amt für Klimaschutz und Nachhaltigkeit  
**energieland2050 e.V.**

[silke.wesselmann@kreis-steinfurt.de](mailto:silke.wesselmann@kreis-steinfurt.de)

# Kreis Steinfurt im Westen ganz oben

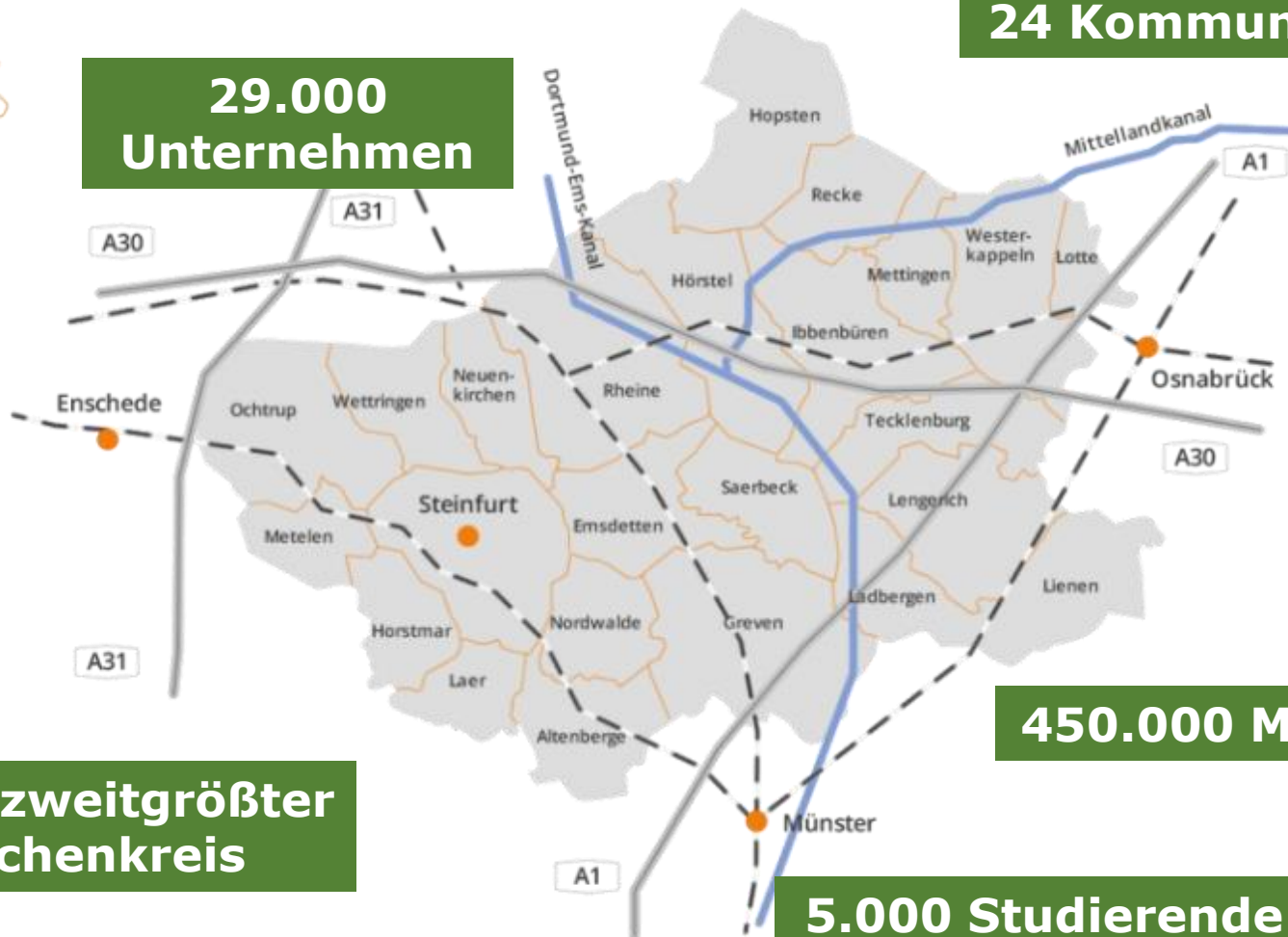
24 Kommunen

29.000  
Unternehmen

450.000 Menschen

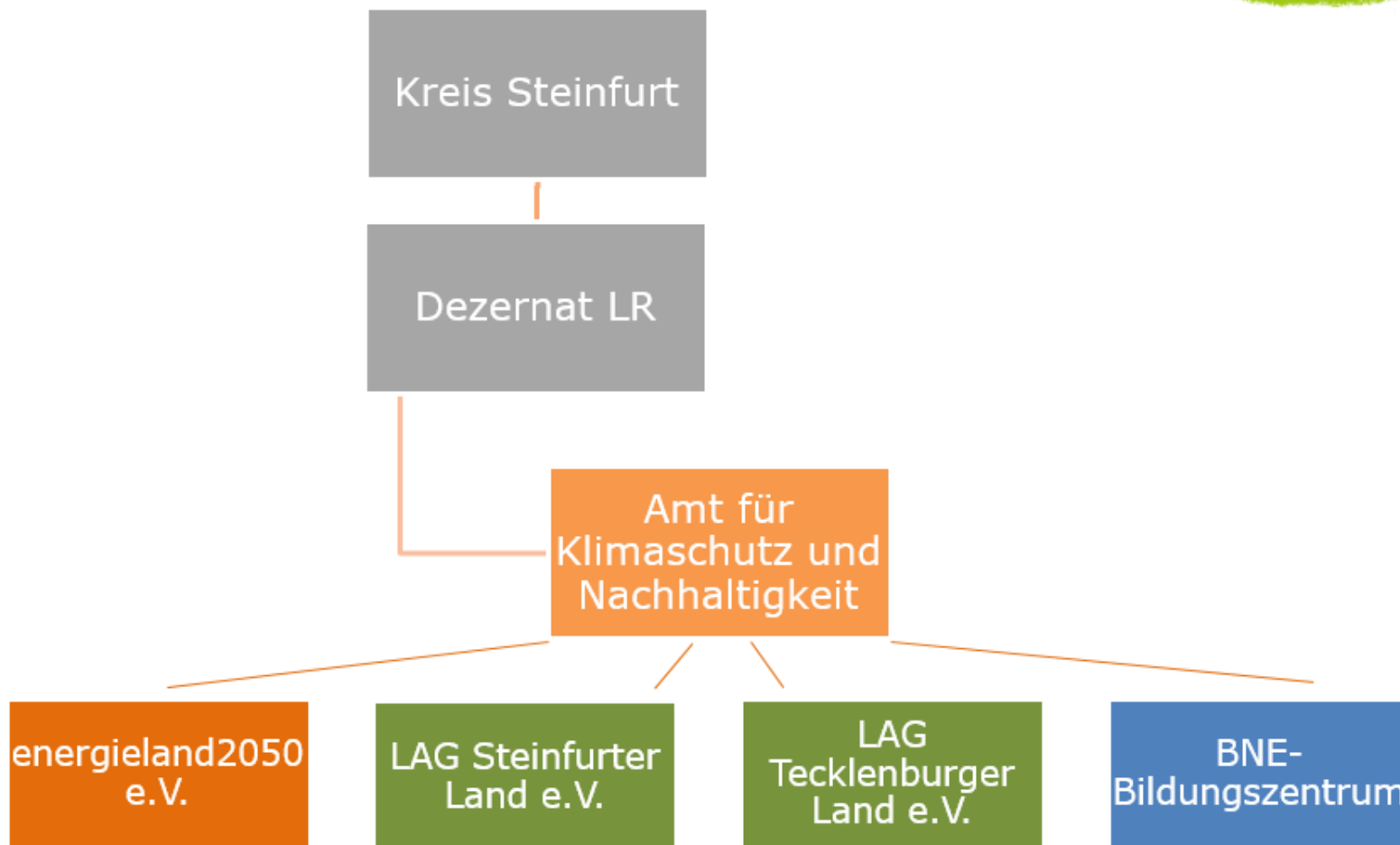
NRWs zweitgrößter  
Flächenkreis

5.000 Studierende





# Strukturelle Einbindung



# energieland2050 e.V.

energieland  
2050 e.V.

139 Mitglieder

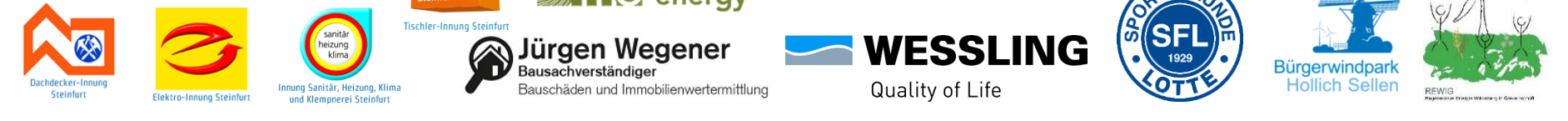


## Vereinszweck

- Klimaschutz und Nachhaltigkeit
- Ausbau Erneuerbaren Energien
- Reduzierung Energieverbrauch
- Steigerung Energieeffizienz
- Stärkung Bürgerverantwortung
- Bewusstseinsbildung für klimafreundliches Leben
- Stärkung regionale Wertschöpfung
- Stärkung ländlicher Raum



# unternehmer netzwerk im energieland2050 e.V.

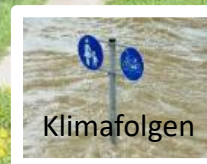




# Unsere Themen und Handlungsfelder



energieland  
2050 e.V.



# Unsere Zielgruppen

# Regionale Unternehmen



- Netzwerk mit Unternehmen, Politik, Verwaltung
- Arbeitsgruppen (Wind, Wasserstoff, Solar, Gebäude)
- Transfer / Veranstaltungen
- Zertifizierung / Beratermarke
- (Forschungs-) Projekte





# 24 Kommunen



- Netzwerk KlimaschutzmanagerInnen
- Gemeinsame Kampagnen
- Transfer / Veranstaltungen
- Qualifikation / Fortbildung
- Gem. Fördermittel



# Bürgerinnen und Bürger

- Kampagnen und Projekte
- Veranstaltungen / Beratung
- Telef. Erstberatung
- Messeauftritte

energieland  
2050 e.V.



# Projekte – Umsetzung

# energieland 2050

*Wir drehen das  
im Kreis Steinfurt!*



**Sonne  
tanken**

**Wind  
fangen**

**Land  
vergolden**

**Luft  
holen**

**Wärme  
umarmen**

**Strom  
grüßen**

# Kreis Steinfurt - Land der Bürgerwindpioniere

energieland  
2050 e.V.



# Copyright: unsere regionale Strommarke



Unser  
Landstrom



in Zusammenarbeit mit den 7 Stadtwerken im Kreis Steinfurt



stadtwerke bchtrup  
NETZ STADT UMSATZ

STADTWERKE  
GR<sup>EVEN</sup>

Stadtwerke  
Steinfurt

Stadtwerke  
Emsdetten

Stadtwerke  
Tecklenburger  
Land

swl  
UNSER STADTWERK



A stylized sun graphic with a bright yellow center and orange outer rings, serving as a background for the text.

Sonne  
tanken

**Sonnenenergie und Elektromobilität**

# Ladesäulenkonzept / E-Mobilität

Für den Kreis

Steckbriefe für alle 24 Kommunen

2018

Projektbericht

## Konzept zur Förderung von Elektromobilität und zum Ausbau der regionalen Ladeinfrastruktur im Kreis Steinfurt

**7.4.3.1. Situation der Stadt Greven**

**7.4.3.1.1. Situation der Stadt Greven**

7.4.3.1.1.1. Situation der Stadt Greven

7.4.3.1.1.2. Situation der Stadt Greven

7.4.3.1.1.3. Situation der Stadt Greven

7.4.3.1.1.4. Situation der Stadt Greven

7.4.3.1.1.5. Situation der Stadt Greven

**7.4.3.2.1. Situation der Stadt Greven**

7.4.3.2.1.1. Situation der Stadt Greven

7.4.3.2.1.2. Situation der Stadt Greven

7.4.3.2.1.3. Situation der Stadt Greven

7.4.3.2.1.4. Situation der Stadt Greven

7.4.3.2.1.5. Situation der Stadt Greven

**7.4.3.3.1. Situation der Stadt Greven**

7.4.3.3.1.1. Situation der Stadt Greven

7.4.3.3.1.2. Situation der Stadt Greven

7.4.3.3.1.3. Situation der Stadt Greven

7.4.3.3.1.4. Situation der Stadt Greven

7.4.3.3.1.5. Situation der Stadt Greven

**7.4.3.4.1. Situation der Stadt Greven**

7.4.3.4.1.1. Situation der Stadt Greven

7.4.3.4.1.2. Situation der Stadt Greven

7.4.3.4.1.3. Situation der Stadt Greven

7.4.3.4.1.4. Situation der Stadt Greven

7.4.3.4.1.5. Situation der Stadt Greven

**7.4.3.5.1. Situation der Stadt Greven**

7.4.3.5.1.1. Situation der Stadt Greven

7.4.3.5.1.2. Situation der Stadt Greven

7.4.3.5.1.3. Situation der Stadt Greven

7.4.3.5.1.4. Situation der Stadt Greven

7.4.3.5.1.5. Situation der Stadt Greven



# Standortpotential

energieland  
2050 e.V.

## Sehr hohe Eignung

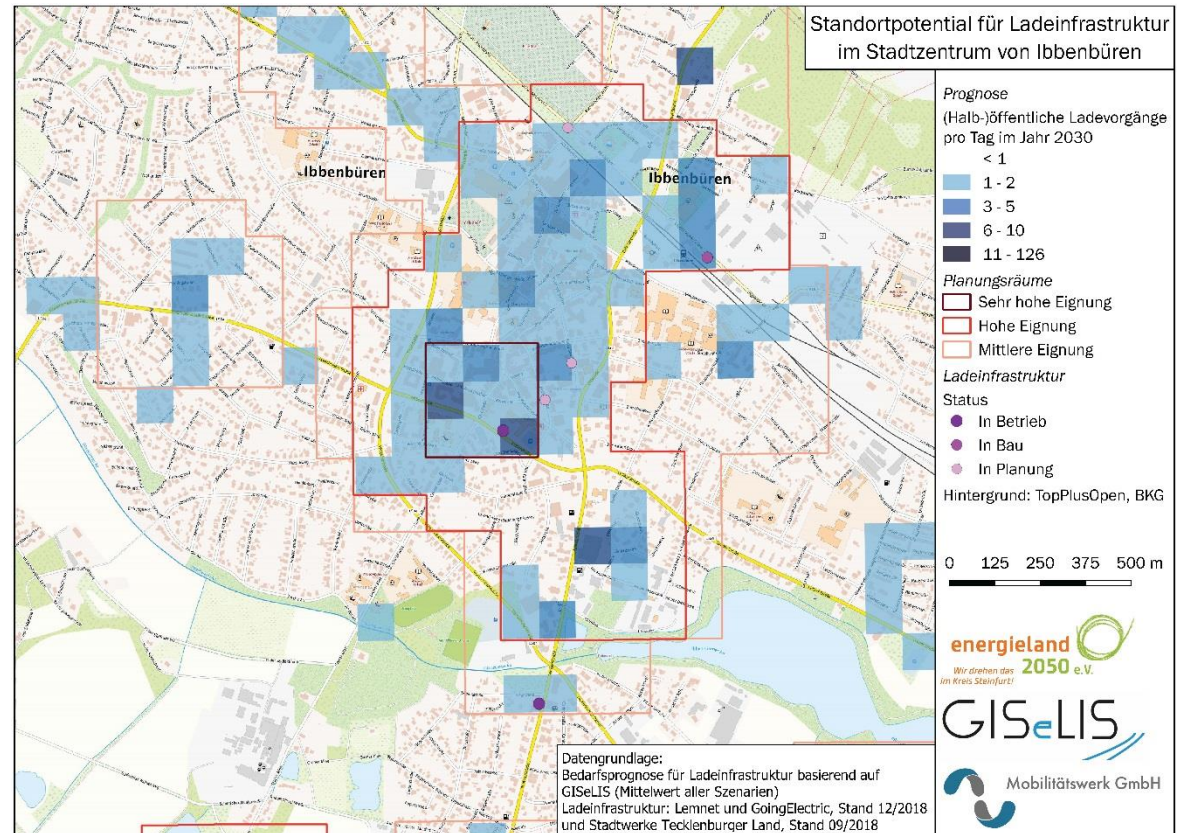
in einem Gebiet von 100 x 100 m  
werden täglich mind. 20 LV erwartet

## Hohe Eignung

in einem Gebiet von 300 x 300 m  
werden täglich mind. 10 LV erwartet

## Mittlere Eignung

in einem Gebiet von 300 x 300 m  
werden täglich mind. 5 LV erwartet



# Masterplan Sonne

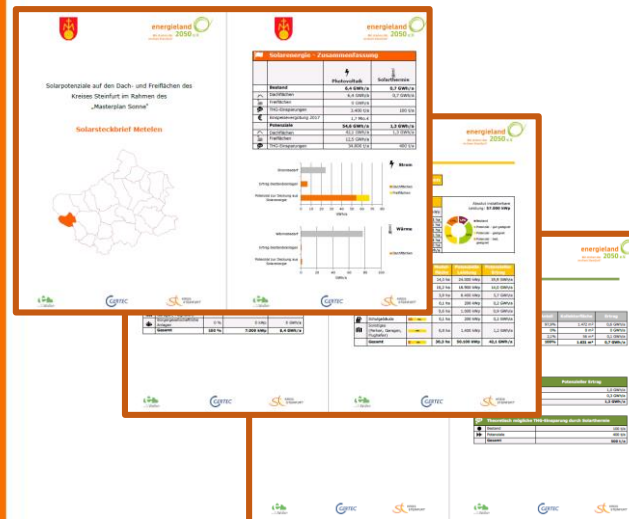


## Masterplan Sonne



Potenziale und Handlungsleitfaden  
für Solarenergie auf den Dach- und  
Freiflächen im Kreis Steinfurt

## Potenzialstudien für alle Kommunen



# Photovoltaik-Leitfäden



energieland  
2050 e.V.  
Mit einem Weg  
zum neuen Standard

## PV-Leitfaden für Unternehmen

Eine Photovoltaikanlage auf dem Firmendach

**st** KREIS  
STEINFURT



energieland  
2050 e.V.  
Mit einem Weg  
zum neuen Standard

## PV-Leitfaden für private Hauseigentümer

Der Weg zur eigenen Photovoltaikanlage

**st** KREIS  
STEINFURT



energieland  
2050 e.V.  
Mit einem Weg  
zum neuen Standard

## PV-Leitfaden für private Hauseigentümer Kommunen

Der Weg zur eigenen Photovoltaikanlage

**st** KREIS  
STEINFURT

# Wärme umarmen

Quartiersmanagement

# Schwerpunkt Quartiersmanagement

## Künftig: Wärmeleitplanung



# Beratung online und vor Ort

## Sanierungsberatung, Thermografien, Solar-Webinare, Wattwanderung



Wattwanderung ohne Gummistiefel  
Dass das Thema Sonnenenergie-Nutzung den  
Menschen im Ort auf den Nägeln brennt, wurde

Westfälische Nachrichten · 11 T.



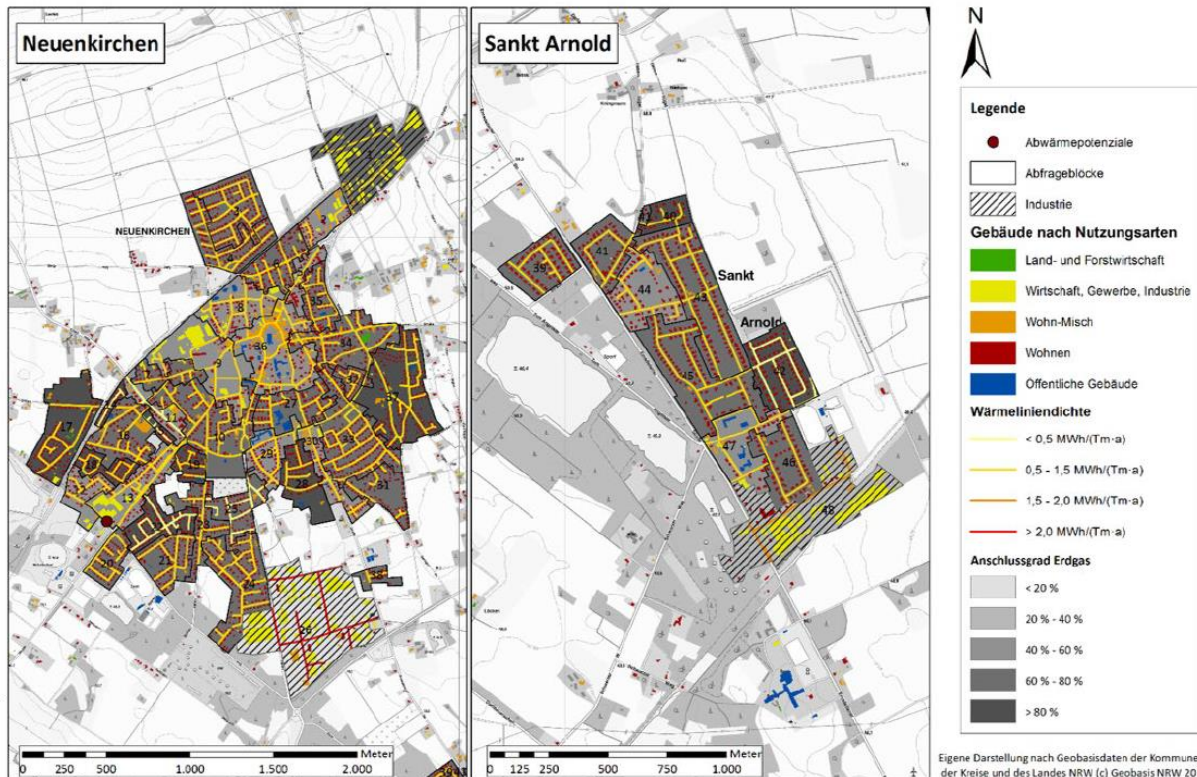
# Fokusthemen ab 2023: kommunale Wärmeplanung und nachhaltige Gewerbegebiete



## Anschlussgrad Erdgas / Wärmeliniendichte



FH MÜNSTER  
University of Applied Sciences



EGU



The logo features the text "Stromgrüßen" in a blue, rounded font, centered within a yellow circle. This circle is surrounded by several concentric, hand-drawn green circles, creating a sunburst or ripple effect. The background is a solid yellow color.

**Strom  
grüßen**

**Beteiligung und Teilhabe!**





Bürgerwindpark Neuenkirchen: 300 Beteiligten gehören die vier Windenergieanlagen in St. Arnold

## „Das ist hier ein Erfolgsmodell“

### „Projekt dauerhaft im Umfeld verankern“

Bürgerwindpark Hollich Sellen hat Beteiligungen festge

STEINFURT. Eine möglichst breite Bürgerbeteiligung als Grundlage für eine hohe lokale Akzeptanz des Windparks – dieses Ziel hat sich der Bürgerwindparkgesellschaft Hollich Sellen von Beginn an gesetzt. Nach dem vorläufigen Ergebnis des Ab-



Neuenkirchen sind Eigentümer des Bürgerwindparks. Sie haben sich mit 3,8 Millionen Euro an dem Projekt beteiligt – im Schritt mit 1000 Euro pro Einlage. „Diese hohe Beteiligung belegt den nachhaltigen Erfolg des unter dem Motto ‚echt und ehrlich in Neuenkirchen umgesetzten Bürgerwindkonzepts nach dem Leitbild des Kreises Steinfurt“, sagte Windpark-Geschäftsführer Jörg Tiemann bei einem Ortsbesuch unter einer der vier Windkraftanlagen in St. Arnold im Grenzgebiet zu Rheine.

Die MV hatte nachgefragt, was aus dem Bürgerwindpark Neuenkirchen/Catenhorn geworden sei. Denn am 1. März 2020 endete die Frist zur Beteiligung. Überrascht war Tobias Tebbe, Geschäftsführer der Gesellschaft Bürgerwind Neuenkirchen, schon damals über das große Interesse der Neuenkirchener an dem Projekt. Über 400 Interessenten hatten sich gemeldet. Angenommen werden aber



Die Bürgerwind Neuenkirchen GmbH hat 20 Millionen Euro in vier Windenergieanlagen investiert, die nun 300 Bürgern und Bürgerinnen gehören. Seit Juli 2017 erzeugen sie umweltfreundlichen Strom. Foto: Sven Hagemann

ER NACHRICHTEN  
gungsverfahren ist eröffnet  
k Hollich Sellen stellt Verkaufsprospekt vor / Zeichnungsfrist endet am



## STEINFURTER NACHRICHTEN

### Investition in und für die Region

Bürger können vom 18. März bis 30. April Anteile am Windpark Hollich-Sellen zeichnen



Am 18. März startet die Einwerbephase des Windparks Hollich-Sellen. Geschäftsbetreiber (v.l.: Hermann Niehus, Gerd Gökckenjan, Jörg Tiemann, Kerstin Vadder, Densemann) waren gestern für eine Beteiligung und die Info-Veranstaltungen März im Martin-Luther-Haus.

Von Dirk Drunkenmölle  
STEINFURT. Jetzt werden Nägel mit Köpfen gemacht: Ab dem 18. März besuche für Interessierte die Möglichkeit, verbindlich zu erklären, mit



# Bildung für nachhaltige Entwicklung



**Regionalzentrum im Landesnetzwerk**  
Bildung für nachhaltige Entwicklung  
**ZUKUNFT LERNEN NRW**



**REGIONALZENTRUM**  
Bildung für nachhaltige Entwicklung  
**bne.nrw**



**GO GREEN**


**Schüler/innen-Akademie**  
Reuse, Reduce, Recycle

30.08.2022  
Saerbecker Energiewelten




**2022**

**Kleine Helden für den Klimaschutz**  
Kreativ-Wettbewerb für Kindertagesstätten im Kreis Steinfurt


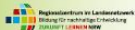


**energieland**  
2050 e.V.  
Wir drehen das im Kreis Steinfurt!



**UMWELT KOMPASS**

Veranstaltungen  
1. Jahreshälfte | 2022



# Aktuelle Projekte 2022

Kreissparkasse  
Steinfurt

KLIMA  
FONDS  
Für einen klimaneutralen  
Kreis Steinfurt



Der Klimafonds

für einen klimaneutralen  
Kreis Steinfurt



Kreis Steinfurt –  
Bürgerenergie-  
genossenschaft

Klimafonds / Klimaspende  
für regionale  
Klimaschutzprojekte

# Neue Ziele – Klimaneutralität 2040!

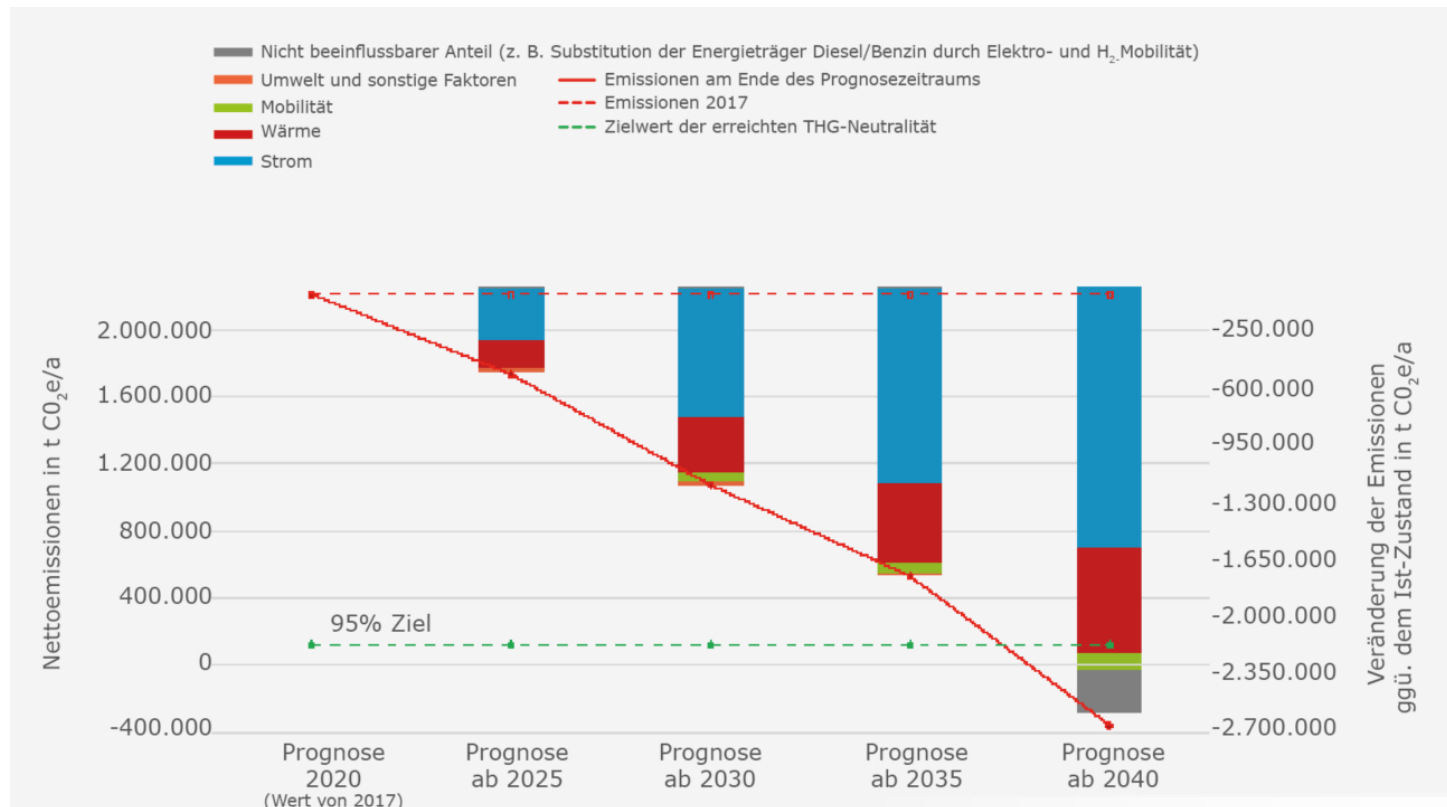
# 2020: Masterplan Klimaschutz 2.0



- Kreis Steinfurt - Ziel: Klimaneutralität bis 2040
- Konkret: 50 Pkt-Handlungsprogramm für Klimaschutz und Klimafolgenanpassung

# Einsparungen für das Ziel THG – Neutralität 2040:

Strom und Wärme bieten das höchste Sparpotential



# Unsere Aufgabe ist groß:

## In den letzten 30 Jahren geschafft:

Deutschland: - 40 % THG

Kreis ST: - 10 % THG

## Für die kommenden 18 Jahre weitere...

Deutschland - 48 %

Kreis ST: - 85 %



# Konkret für das Ziel 2040 8 wichtigste Maßnahmen

## Schnell umsetzbar:

1. PV auf öff. Gebäuden: 5,44 MWp/a
2. Regionalstrom/ Ökostrom in öff. Gebäuden

## Hohe CO<sub>2</sub>-Einsparung und reg. Wertschöpfung

3. PV auf privaten Gebäuden: 74 MWp/a (2019:7,5 / 2020: 13)
4. PV auf Gewerbe: 60 MWp/a (2019: 12 / 2020 10,5)
5. Sanierungsrate erhöhen: 1000 Gebäude /a
6. Umstieg Ölheizung auf EE: 900 Anl./a
7. Erhalt bzw. mod. Ausbau Wind - Zubau 18 MW/a
8. PV auf Freiflächen: 32,5 MWp/a (2019: 5,8 / 2020: 7 MWp)



# Unsere Angebote und Netzwerke für Unternehmen

# Betriebliches Mobilitätsmanagement

## wir finanzieren 30 Unternehmensberatungen

- Betriebe, Unternehmen & Verwaltungen sollen durch die **Impulsberatung** befähigt werden, Maßnahmen des BMM weiter zu entwickeln und zeitnah umzusetzen. Fokus auf den Personenverkehr im Betrieb (Arbeitswege, Dienst- und Geschäftsreisen, ggf. Kunden- und Besucherverkehre, Fuhrpark).
- Vorbereitetes **Vor-Ort-Beratungsgespräch** und anschließender **Beratungsbericht inklusive Maßnahmenempfehlungen**. Soll einen Betriebsstandort umfassen und die Größe des Betriebs soll 250 Beschäftigte nicht überschreiten.
- Anmeldung bis **17.10.2022** - Durchführung bis Ende 2022.

# MWIKE - Förderung über progres.NRW

Ab Herbst: wir finanzieren Beratungsgutscheine über 1.000 Euro:

Sie erhalten dafür one-stop-shop-Beratung über energetische Fragen zu

- Gebäude
- Prozesse
- Erneuerbare Energien (z.B. Sonnenenergie)
- Effizienzpotentiale

# Enge Zusammenarbeit mit der WESt, der FH und TAFH

## Wasserstoffcluster der FH Münster

Vorstellung der Wasserstoffkompetenzen der FH Münster  
am Standort Steinfurt

Prof. Dr.-Ing. Christof Wetter

Dr.-Ing. Elmar Brüggling

fhuture: Wärmepumpen als Baustein der  
Energiewende: Funktionsweise und Einsatzbereiche  
(Prof. Dr.-Ing. Bernd Boiting)

23. August 2022

- 🕒 Rahmendaten der Veranstaltung
- 🕒 Termin(e), Uhrzeiten
- 📄 Links
- 📄 Downloads



Workshop Nachhaltigkeitsstrategie  
Nachhaltiges Wirtschaften - wie fange ich es richtig an?  
18. August 2022 | 14.00 - 17.00 Uhr

18. August 2022 - 14 - 17 Uhr

#Chefsache: Nachhaltigkeitsstrategie

Sie möchten wissen, wie Sie das Thema Nachhaltigkeit strategisch angehen können und stellen sich dabei folgende Fragen: Was wird von meinem Unternehmen erwartet? Wie wirkt mein Unternehmen auf die Umwelt...

MEHR ERFAHREN

# Aktuelle Informationen, Termine, Hinweise auf Fördermittel wir halten Sie auf dem Laufenden; Vorschläge erwünscht

In dieser Ausgabe freuen wir uns über die erfolgreiche Zertifizierung des energieland2050 e.V. nach BNE-Qualitätskriterien, die das umfangreiche Angebot im Bereich Bildung für nachhaltige Entwicklung (BNE) mittelständig sichern. Außerdem informieren wir über die neue Folge unserer Youtube-Reihe "Nachhaltigkeit vor der Linse", die Waldspaziergänge im Rahmen unserer beliebten Klima-Exkursionen sowie zu aktuellen Förderprogrammen.

Herzliche Grüße,  
Ihr energieland2050-Team

## Newsletter

### Termine

#### August

- 24.08. 7. Effizienz Forum Wirtschaft in Steinfurt, Effizienz-Agentur NRW
- 30.08. Veranstaltung "Erfolgreiche Antragstellung in Horizont Europa", Horizont NRW
- 15.06.2022- Sonderausstellung "Das Klima - Vergangenheit, Gegenwart, Zukunft",
- 15.10.2023 LWL Museum Münster

#### September

- 03.09. Klimaexkursion: Waldspaziergang, Ibbenbüren, energieland2050 e.V.
- 11.09. Sanierungsmesse KMW 432, Wettingen
- 12.-15.09. Online-Plattform "Woche der Klimaanpassung", Zentrum KlimaAnpassung & SMUV
- 13.09. Online-Dialogforum "Was tun gegen Hitze?"/ #2, Netzwerk Klimaanpassung & Unternehmen NRW
- 14.09. Online-Seminar "Wegweiser für eine Transformation in Richtung Nachhaltigkeit", EMAS & DNK
- 14.09. 2. Kommunalforum Klimaschutz, online, Deutsche Energie-Agentur (dena)
- 17.09. World Cleanup Day
- 22.09. Hybrid-Veranstaltung "Stellschrauben für klimaneutrale Gebäude", Düsseldorf, Serviceagentur Altbausanierung
- 26.09. 20. Kreisbegegnung "Glück in Zeiten der Krisen", Stadthalle Rheine, Kreis Steinfurt
- 29.09. 2. Jahreskonferenz "Marktoffene Erneuerbare Energien", Berlin oder online, DENA

### Neuigkeiten aus dem energieland2050

Klicken Sie hier mit der rechten Maustaste, oder tippen und halten Sie hier, um Bilder herunterzuladen. Aus

energieland2050 e. V. erfolgreich BNE-zertifiziert



energieland2050 e.V.  
🌱 #KreisSteinfurt 2040: klimaneutral  
📍 Amt für Klimaschutz und Nachhaltigkeit  
📁 Projekte, Info, Beratung  
linktr.ee/energieland2050  
Tecklenburger Straße 10, Steinfurt, Nordrhein-Westfalen, Germany



Podcast



# Der energieland2050 e. V.

energieland  
2050 e.V.



# Das Beraternetzwerk

energieland  
2050 e.V.



energieland  
2050



**berater**

*Wir drehen das im Kreis Steinfurt!*



# Ökoprofit – 12. Runde startet im Herbst







**HYMAT-<sub>H2</sub>**  
Energie

Grün. Wertvoll. Aus dem Kreis Steinfurt.

# Das Wasserstoff - Netzwerk hymat-energie.de mit 124 Mitgliedern

					Lennart Lohaus				



# Wozu das alles?

# Die nächsten Jahre sind entscheidend



# Klimafolgen im Kreisgebiet



Steinfurt, 2018



Laer, 2021



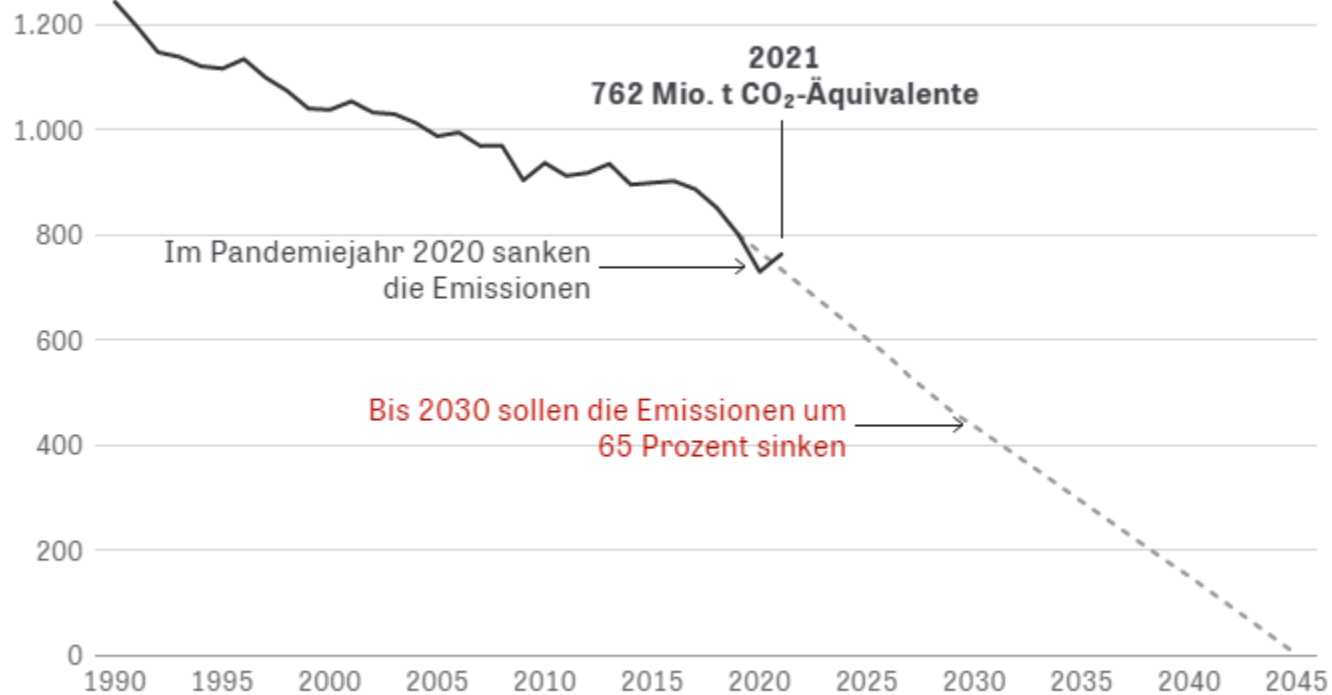
Baumsterben im Teuto



Sommer 2022



# Aber: die Emissionen steigen wieder

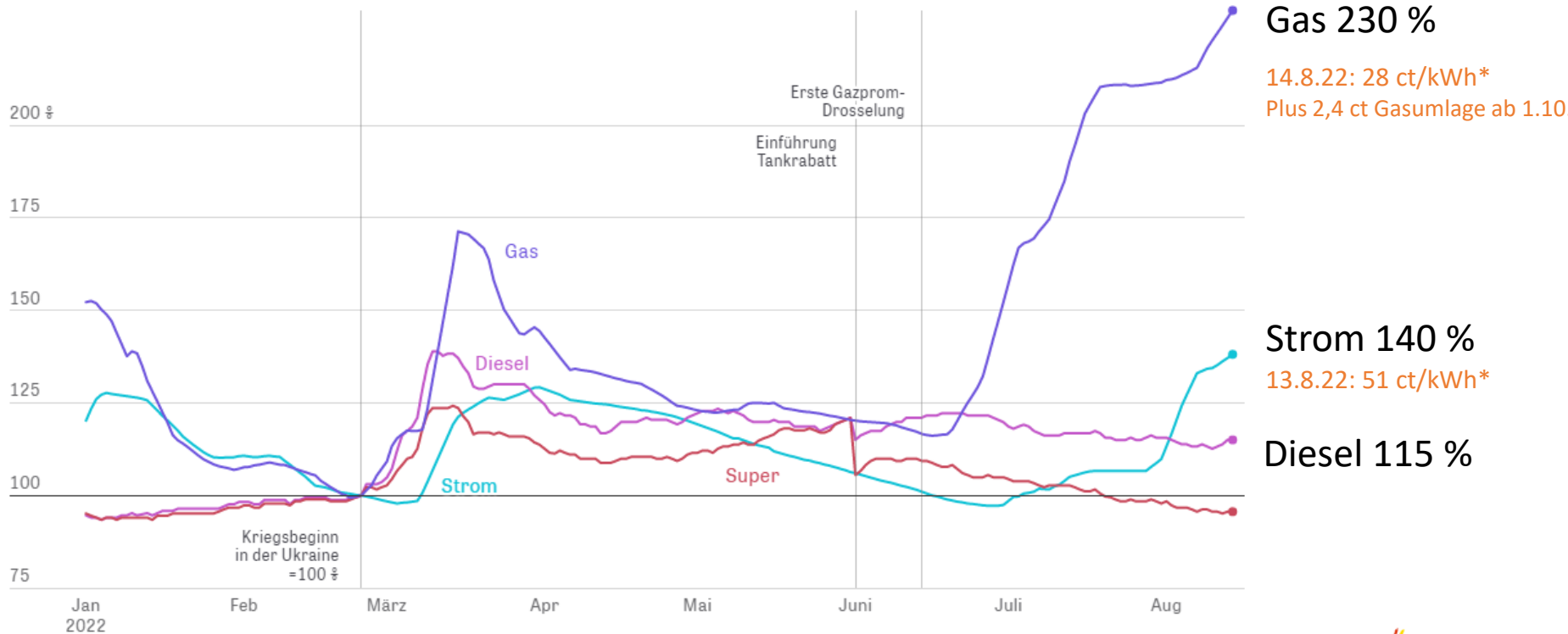


Quelle: Umweltbundesamt

# Uns treibt: Gasmangellage

## Energiepreise steigen enorm

Wie sich die Preise für Energie seit Kriegsbeginn verändert haben:

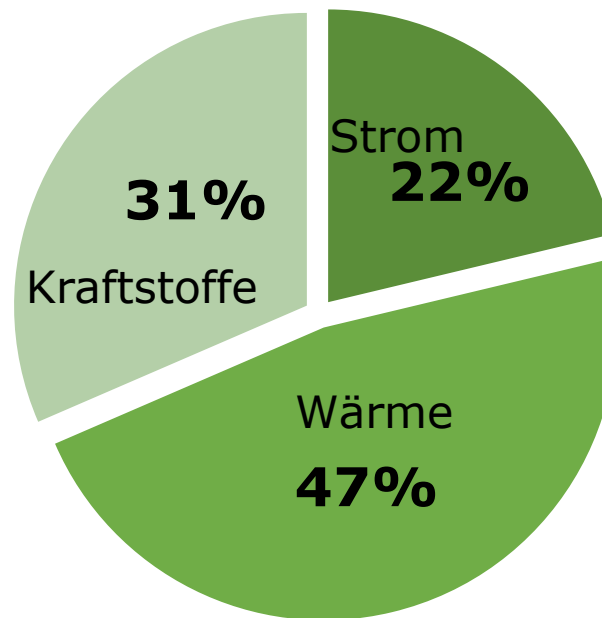


Zuletzt aktualisiert: 15. August 2022

Quelle: Verivox, tankerkoenig.de, ZEIT ONLINE

\* Für Neuverträge

# Korrespondierendes Motiv: Ausgaben für Energie bleiben in der Region!



**12,8 TWh/a kosten 1,84 Mrd. Euro**

# Private/Unternehmen (Kommunen)

**wollen** (nennen wir es nicht Klimaschutz, sondern

**Energie sparen** (weniger verbrauchen oder effizienter sein) = Geld einsparen

**Energie - unabhängig sein** = Ausstieg aus v.a. Gasheizung, Interesse an Wärmepumpen, Versorgung mit EE (PV, PPA Wind), Heizen mit Holz



# JETZT haben wir die Chance, die Transformation nachhaltig voranzubringen

energieland  
2050 e.V.



🏠 Im Alltag [Eigenheim](#) [Unternehmen](#) [Kommunen](#) [Förderprogramme](#) [Service](#)

80 MILLIONEN GEMEINSAM FÜR  
**ENERGIEWECHSEL**

🔍 Suchbegriff eingeben

können etwas beitragen, damit Deutschland unabhängiger von fossilen Energieimporten wird und wir das Klima schützen. So können wir gemeinsam Energie sparen.

[MEHR ERFAHREN →](#)



## Energiespartipps



### Unternehmen

Von schnell bis langfristig – mit diesen Energiespartipps werden Unternehmen noch effizienter.



### Arbeitsplatz

Sofort-Tipps für Arbeitgeberinnen und Arbeitgeber zur Energieeinsparung



### Private Haushalte

5 Sofort-Tipps zur Einsparung von Gas in privaten Haushalten



### Unternehmen

6 Sofort-Tipps zur Energieeinsparung

**Herzlichen Dank**

energieland   
Wir drehen das 2050  
im Kreis Steinfurt

# ZERO EMISSION

**KLIMANEUTRALER KREIS STEINFURT 2040**

[silke.wesselmann@kreis-steinfurt.de](mailto:silke.wesselmann@kreis-steinfurt.de)  
[www.kreis-steinfurt.de](http://www.kreis-steinfurt.de)  
[www.energieland2050.de](http://www.energieland2050.de)  
[www.facebook.com/energieland2050](https://www.facebook.com/energieland2050)  
[www.instagram.com/energieland2050](https://www.instagram.com/energieland2050)